

VITTORIO  
**VARRE'**



WORK IN PROGRESS ...



**Vittorio Varré** nasce a Chieri (TO) Italia, il 13 novembre del 1965. Indipendente da tendenze, discipline e costrizioni di genere, Vittorio Varré spazia dal figurativo all'informale proponendo atmosfere oniriche, mondi e personaggi fantastici dall'intenso effetto dinamico e surreali. Tutta la sua pittura è espressivamente lirica, svolgendo pagine informali di intensa e meditata scrittura, da cui emerge uno spazio ideale popolato di segni e figure geometriche che rimandano a immagini totemiche, a momenti visionari, forse a sogni, forse a pulsioni emotive che guidano l'artista nella sua esplorazione nel mondo della materia cromatica. In particolare, nella bella serie di opere dedicate a un cielo notturno e immaginoso, dove si svolgono eventi cosmici, descrivendo un universo popolato di segni e di corpi astrali fantasmagorici come fuochi d'artificio, che trascinano nel loro moto scie e sbavature di colori accesi. Nel contesto informale tuttavia appaiono anche allusioni alla sagoma umana, rarefatta e puramente lineare, che rimanda più a bizzarre costellazioni zodiacali che a una vera e propria raffigurazione.

La sua prima mostra personale - maggio 2001 - a Chieri. Da quella prima mostra, sono state decine le mostre personali e collettive un po' ovunque in Italia, Stati Uniti, Russia, Brasile, Giappone, Ucraina e altri paesi, dove l'apprezzamento del pubblico è stato ed è costantemente positivo così come la reazione della critica.



Giammarco Puntelli



**Vittorio Varré**, was born in Chieri (TO), Italy, on 13 November 1965.

Independently from trends, discipline and constraints of gender, Vittorio Varré ranges from figurative to offering dreamlike worlds and fantastic characters from the intense dynamic effect and surreal. All his paintings are expressively lyrical, carrying out informal pages of intense and thoughtful writing, from which emerges an ideal space populated by signs and geometric shapes that recall totemic images, at times visionary, perhaps in dreams, perhaps in emotional impulses that guide the artist in his exploration into the world of chromatic material. In particular, in the beautiful series of works dedicated to the night sky and imaginative, the place for cosmic events, describing a universe populated with signs and astral bodies as phantasmagoric fireworks, which draw in their motion streaks and smudges of bright colors. In the informal context, however, also appear allusions to the human silhouette, thin and purely linear, which refers to more bizarre zodiacal constellations than in a real representation.

His first solo exhibition - May 2001 - Chieri.

Since that first show were dozens of solo and group shows nearly everywhere in Italy, USA, Russia, Brazil, Japan, Ukraine and other Countries, where the appreciation of the public has been and is consistently positive as well as the reaction critics.



Giammarco Puntelli

**Vittório Varré**, 1965, nasceu em Chieri-IT (Torino).

Independente da tendência e ou disciplina, Vittorio Varré transita do figurativo ao informal, propondo uma atmosfera onírica e um mundo de personagens fantásticos de efeitos dinâmicos e surreais. Toda a sua pintura é expressivamente lírica, seu fazer informal é premeditado e elaborado, de onde, emerge um espaço ideal povoado de signos e figuras geométricas, remetendo a imagens totemicas. Um momento visionário, que advém talvez dos sonhos, talvez das pulsões emotivas que guardam o artista em sua exploração do mundo da matéria cromática.

Em particular, a bela série de obras dedicadas ao céu noturno e imaginativo, onde, descreve eventos cósmicas em um universo repleto de signos e corpos astrais fantasmagóricos como fogos de artifício, que transitam em suas faixas de movimento e manchas de cores brilhantes. No contexto informal, todavia, aparecem também as alusões da forma humana, rarefeita e puramente linear, que refere-se mais a uma constelação zodiacal bizarra do que a uma representação real.

Desde sua primeira mostra, maio de 2001, em Chieri - IT (Torino), realizou dezenas de mostras coletivas e individuais na Itália, Estados Unidos, Brasil, Ucrânia, Rússia dentre outros, onde houve grande receptividade do público e constante reações positivas da crítica.



Giammarco Puntelli



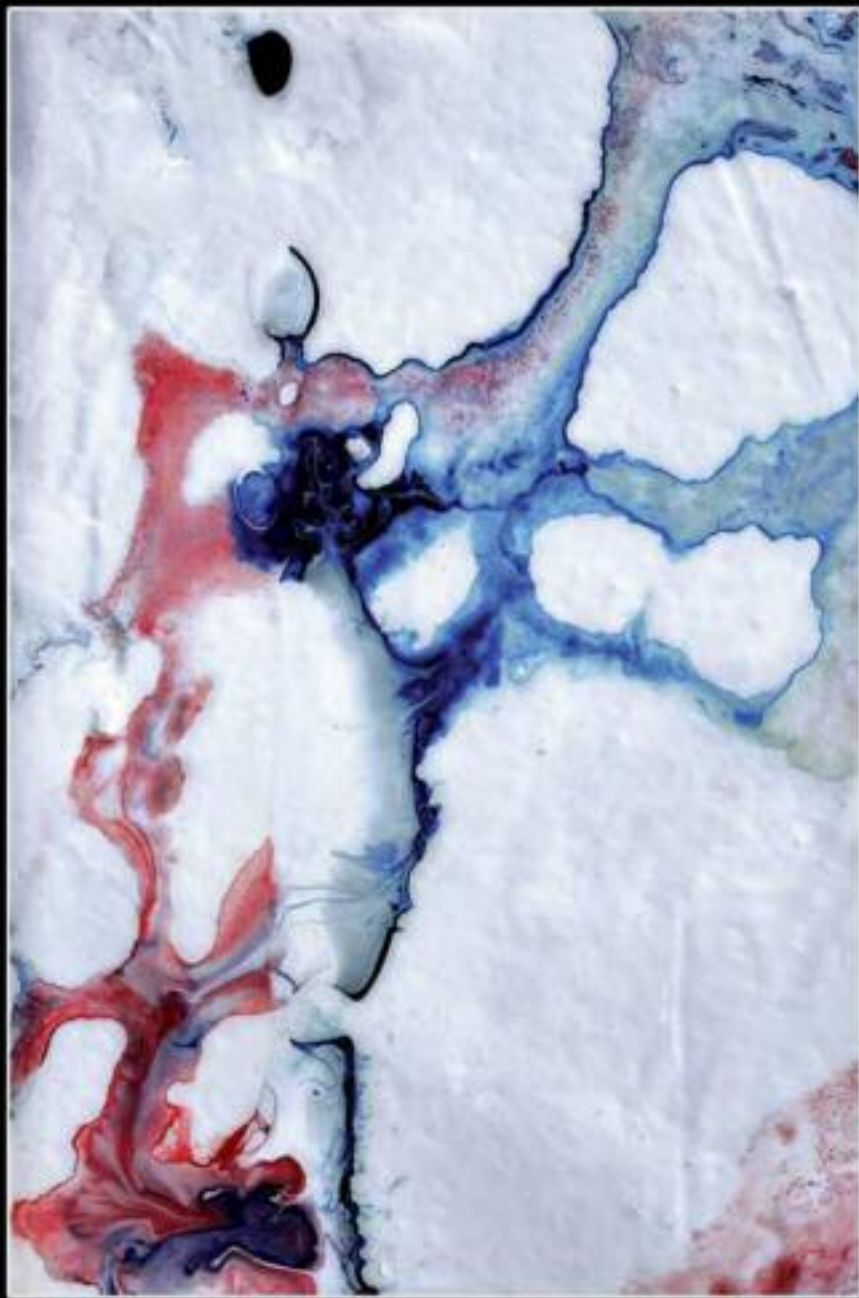
**Vittorio Varré**, est né à Chieri (TO), Italie, le 13 Novembre 1965.

Indépendamment des tendances, de la discipline et des contraintes de genre, Vittorio Varré va du figuratif à l'offrant mondes oniriques et fantastiques de l'effet dynamique intense et surréaliste. Toutes ses peintures sont expressément lyriques, la réalisation de pages informelles d'écriture intense et réfléchie, d'où émerge un espace idéal peuplé de signes et de formes géométriques qui rappellent les images totemiques, parfois visionnaires, peut-être dans les rêves, peut-être en impulsions émotionnelles qui guident l'artiste dans son exploration dans le monde de la matière chromatique. En particulier, dans la belle série de travaux consacrés au ciel de la nuit et de l'imagination, le lieu pour les événements cosmiques, décrivant un univers peuplé de signes et de corps astraux comme des feux d'artifice fantasmagoriques, qui affrent dans leurs stries de mouvement et les taches de couleurs vives. Dans le contexte informel, cependant, apparaissent également des allusions à la silhouette humaine, mince et purement linéaire, qui se réfère à constellations zodiacales plus bizarres que dans une représentation réelle.

Sa première exposition personnelle - Mai 2001 - Chieri. Depuis cette première spectacle étaient des dizaines de solo et en groupe un peu partout dans le monde en Italie, États-Unis, Russie, Brésil, Japon, Ukraine et d'autres Pays, où l'appréciation du public a été et est constamment ainsi positive que la réaction de la critique.



Giammarco Puntelli



BELLISSIMA  
100 x 150



AMANTI  
100 x 150



MISTERY  
50 X 50



DIVINO  
20 X 31



KING OF LIGHT  
100 X 150



FORZA DELLA NATURA  
31X19



THE BIG ANGEL  
31 X 19



MARE D'INVERNO  
130 X 90



DELFINO  
70 x 40



PORTATORE DI LUCE  
19 x 31



ANOTHER DAY  
50 x 50



LIFE MUST GO ON  
50 x 100



DISSOLVENZA  
50 x 50

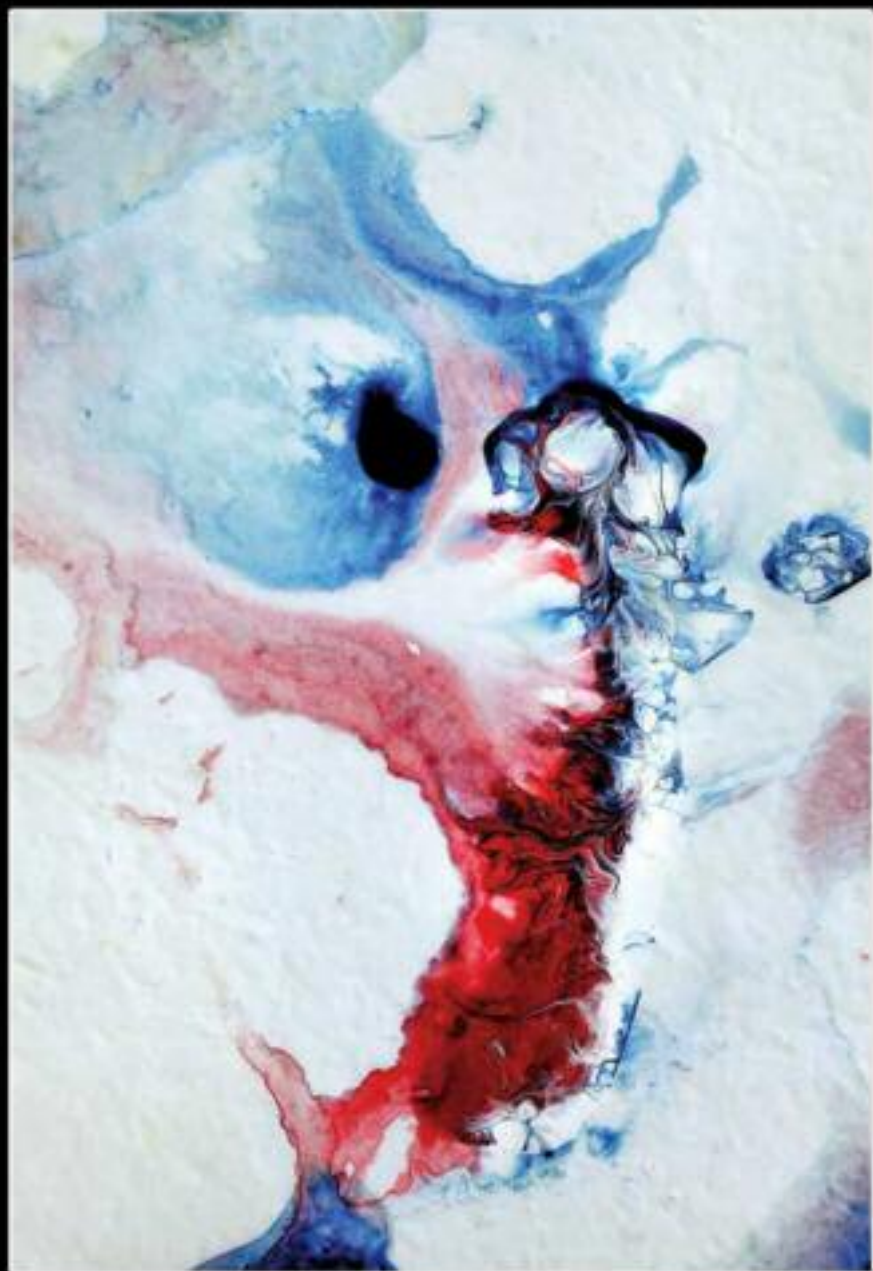


CAVALIERE SOLITARIO  
70 x 100





OCCHIO DI FUOCO  
90 X 132



OCCHIO DIVINO  
90 X 132



FANTASMI NELLA MIA MENTE  
85 X 60



TIME AFTER TIME  
100X40



OCEANICA  
30 X 45



INSIDE  
19 x 31

## Vittorio Varré

Via Nostra Signora della Scala 49 - 10023 Chieri (TO) - Italy

[www.vittoriovarre.com](http://www.vittoriovarre.com) - [info@vittoriovarre.com](mailto:info@vittoriovarre.com)

Tel. +39 320.76.800.15 - Ufficio Stampa: [press@vittoriovarre.com](mailto:press@vittoriovarre.com)



vittoriovarre